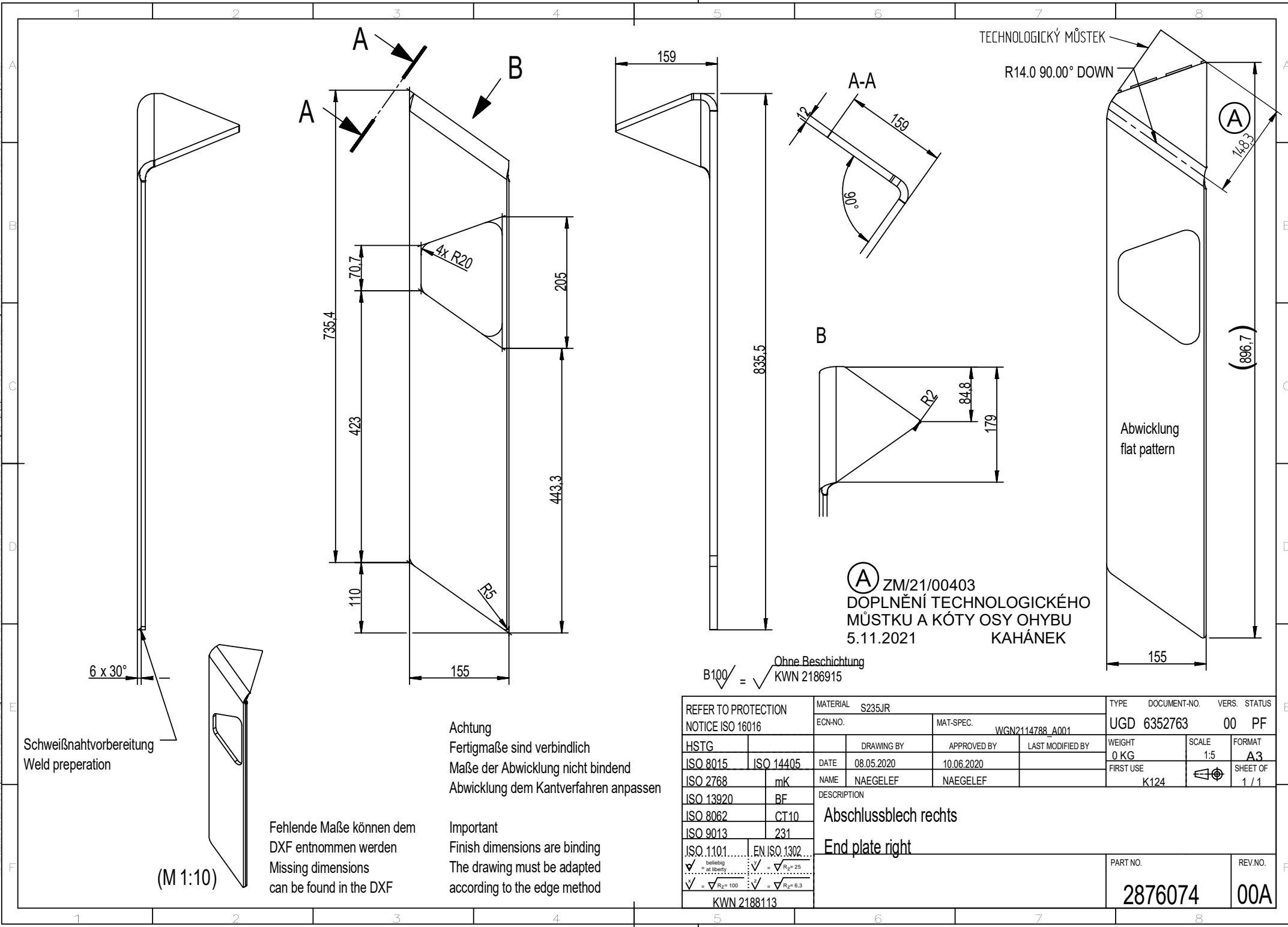


Werkzeug und Vorrichtung des Herstellers, die in der Zeichnung angegeben sind, sind verbindlich zu befolgen. Die Zeichnung ist als verbindliche Grundlage für die Ausführung zu betrachten. Die Zeichnung ist als verbindliche Grundlage für die Ausführung zu betrachten. Die Zeichnung ist als verbindliche Grundlage für die Ausführung zu betrachten.



Schweißnahtvorbereitung
Weld preparation

(M 1:10)

Fehlende Maße können dem
DXF entnommen werden
Missing dimensions
can be found in the DXF

Achtung
Fertigmaße sind verbindlich
Maße der Abwicklung nicht bindend
Abwicklung dem Kantverfahren anpassen

Important
Finish dimensions are binding
The drawing must be adapted
according to the edge method

REFER TO PROTECTION NOTICE ISO 16016		MATERIAL S235JR		TYPE	DOCUMENT-NO.	VERS.	STATUS
		ECN-NO.	MAT-SPEC.	UGD 6352763 00 PF			
HSTG		DRAWING BY	APPROVED BY	LAST MODIFIED BY	WEIGHT	SCALE	FORMAT
ISO 8015	ISO 14405	DATE	08.05.2020	10.06.2020	0 KG	1:5	A3
ISO 2768	mK	NAME	NAEGELEF	NAEGELEF	FIRST USE	K124	SHEET OF 1/1
ISO 13920	BF	DESCRIPTION					
ISO 8062	CT10	Abschlussblech rechts					
ISO 9013	231	End plate right					
ISO 1101	EN ISO 1302						
✓ $\sqrt{R_2=100}$	✓ $\sqrt{R_2=25}$						
✓ $\sqrt{R_2=6.3}$	✓ $\sqrt{R_2=6.3}$						
KWN 2188113				PART NO.		REV.NO.	
				2876074		00A	